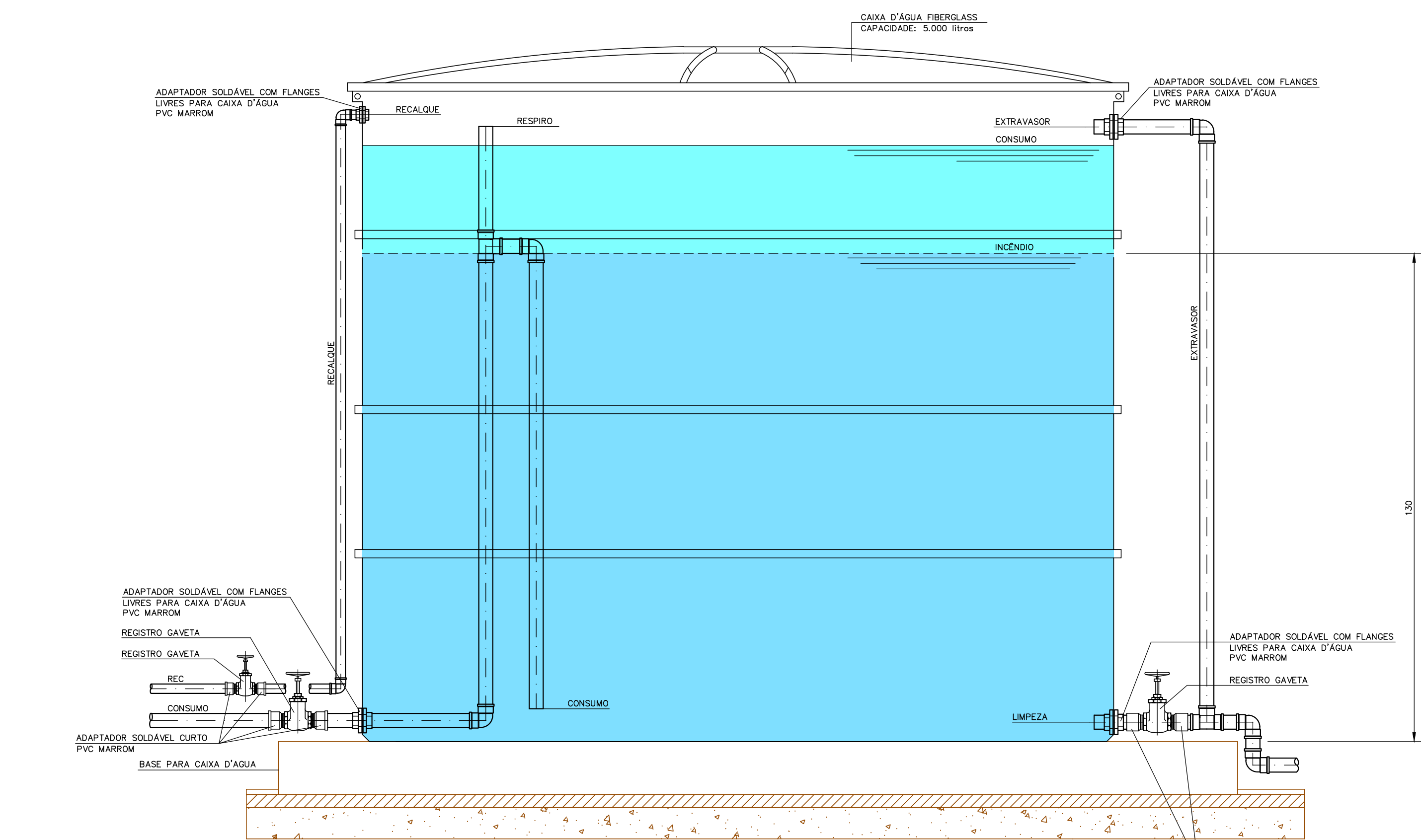
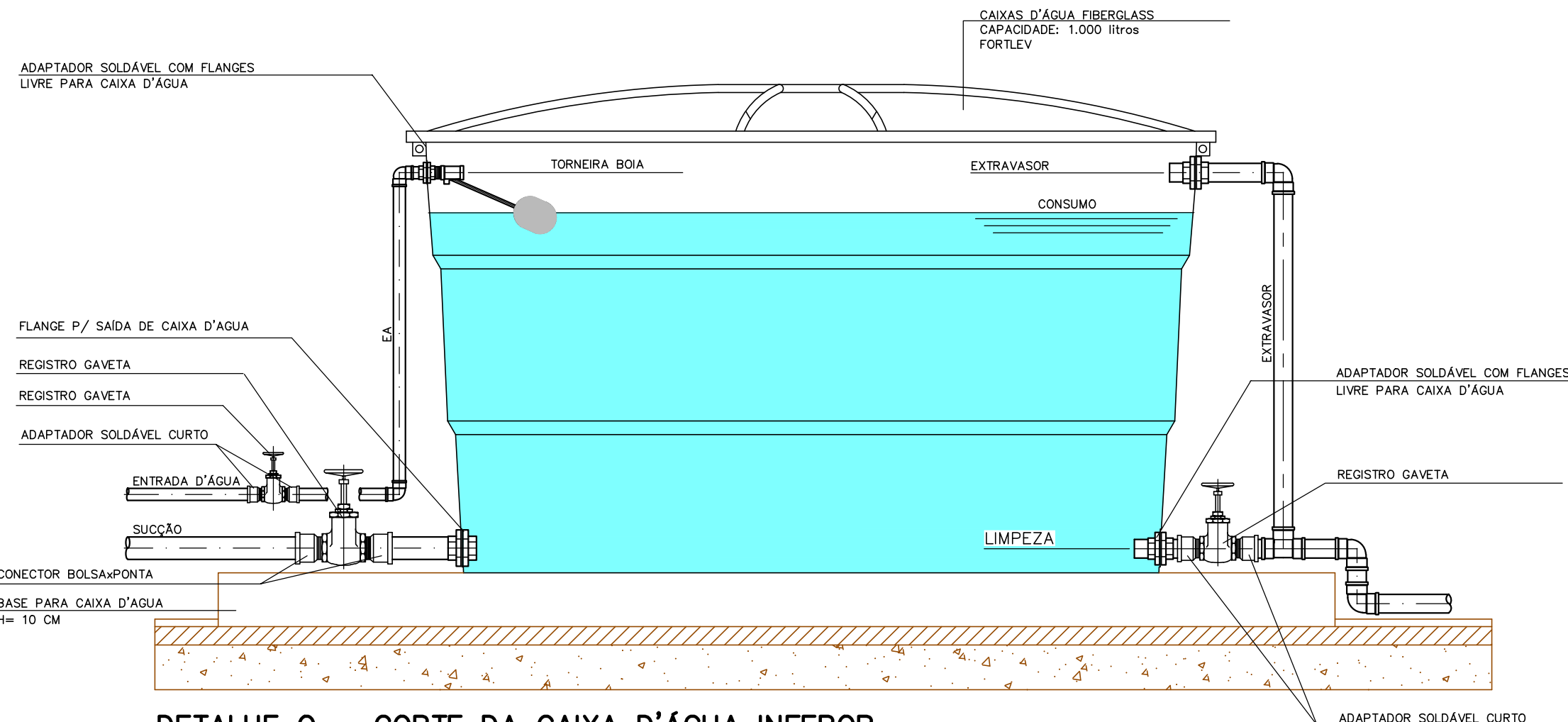


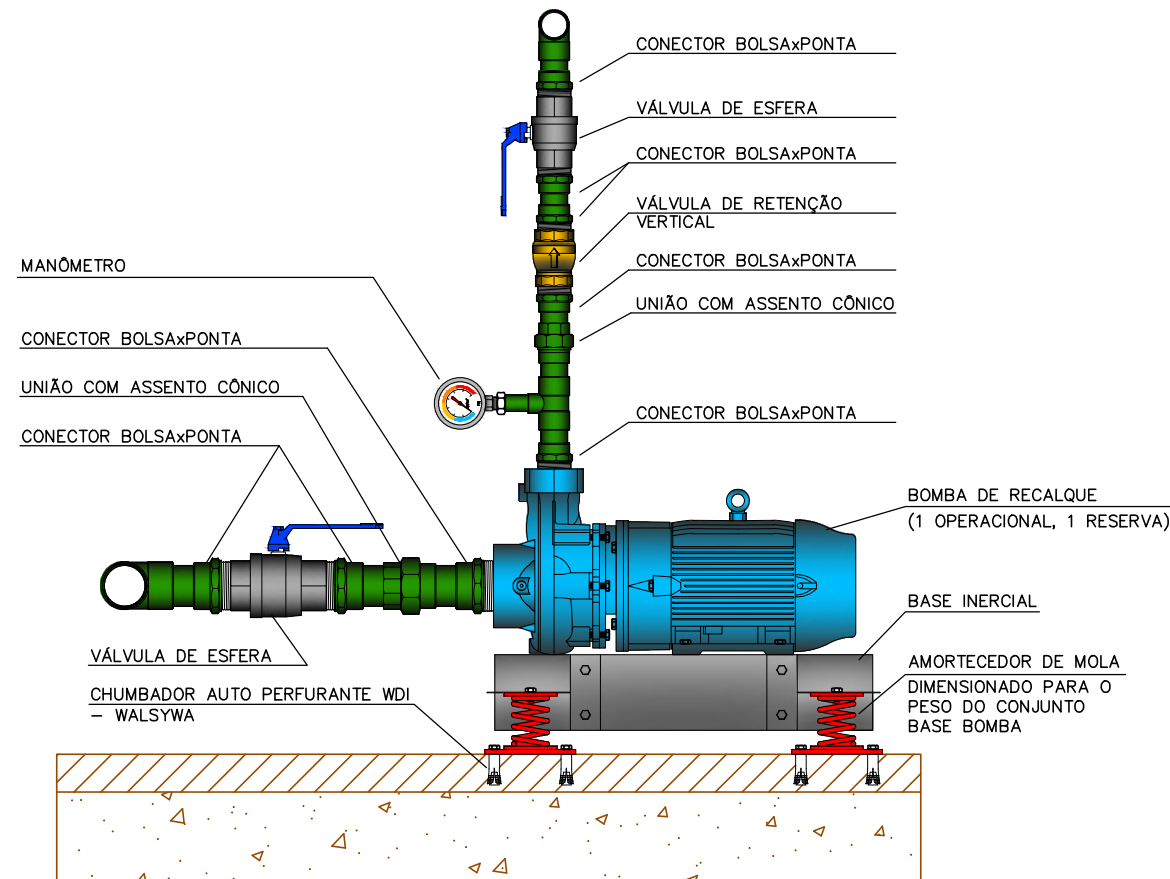
Item	Qtd	Unid	Obs
1	1	0,15	
2	7	0,20	
3	7	0,20	
4	7	0,40	
5	7	0,20	
6	7	0,40	
7	7	0,10	
8	8	0,10	
9	8	0,10	
10	10	0,30	
11	11	0,20	
12	7	0,10	
20	20	0,20	
30	30	0,40	
32	32	0,20	
34	34	0,15	
36	36	0,20	
40	40	0,15	
42	42	0,15	
50	5	0,20	
51	51	0,15	
52	36	0,20	
54	54	0,40	
66	66	0,20	
70	70	0,20	
71	71	0,15	
72	72	0,40	
74	74	0,20	
80	80	1,00	
84	84	0,40	
90	90	0,15	
92	92	0,20	
96	96	0,15	
100	100	0,30	
114	114	0,20	
120	120	0,20	
124	124	0,20	
130	130	0,20	
132	132	0,40	
134	134	0,10	
136	136	0,20	
140	140	0,30	
142	142	0,15	
144	144	0,20	
150	150	0,40	
152	152	0,20	
160	160	0,15	
170	170	0,40	
180	180	0,20	
200	2	1,00	
202	202	0,40	
210	6	0,40	
211	211	0,15	
212	212	0,30	
240	240	0,10	
250	250	0,15	
252	252	0,15	
253	253	0,20	
254	254	0,20	
255	7	0,40	



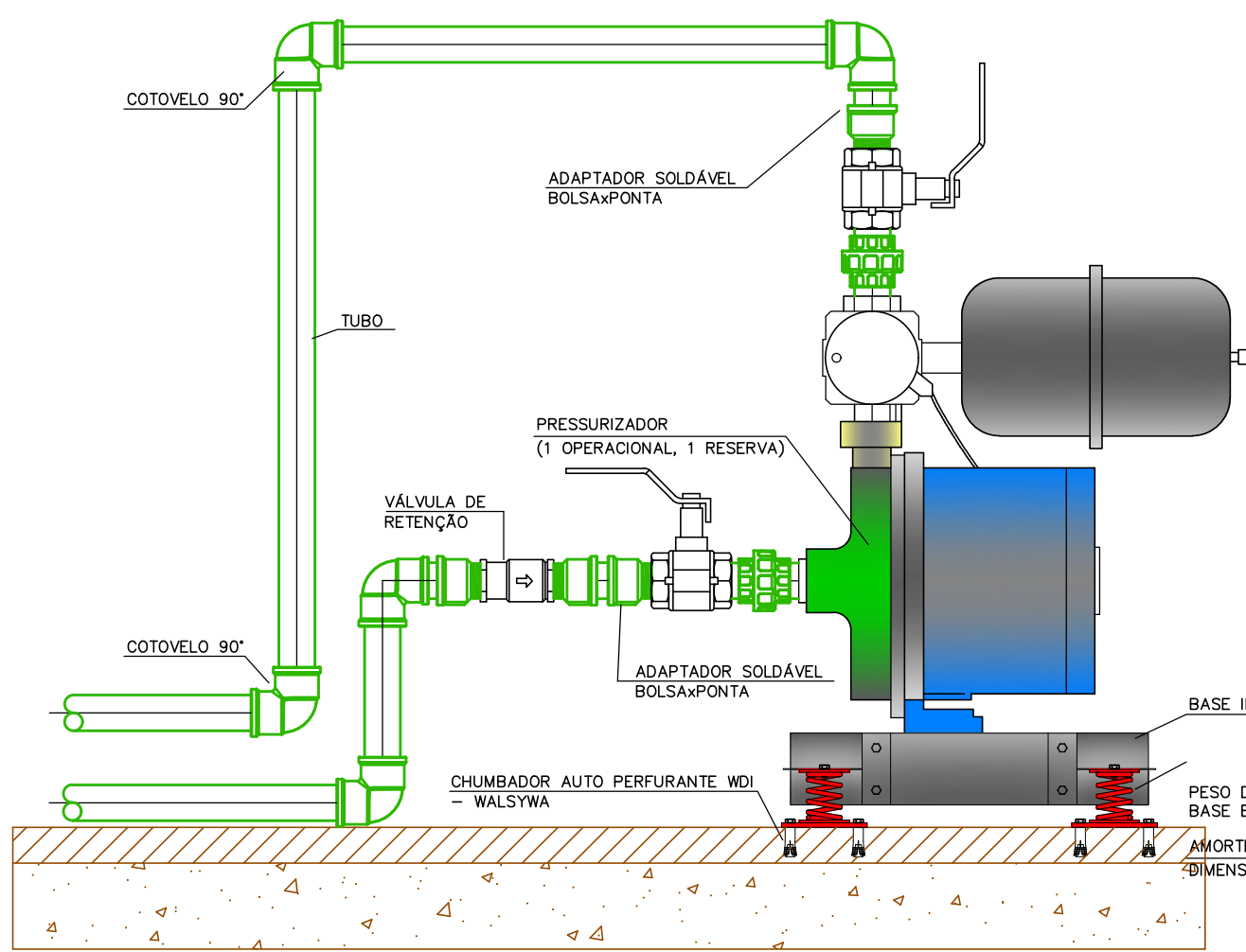
DETALHE P - CORTE DA CAIXA D'ÁGUA SUPERIOR



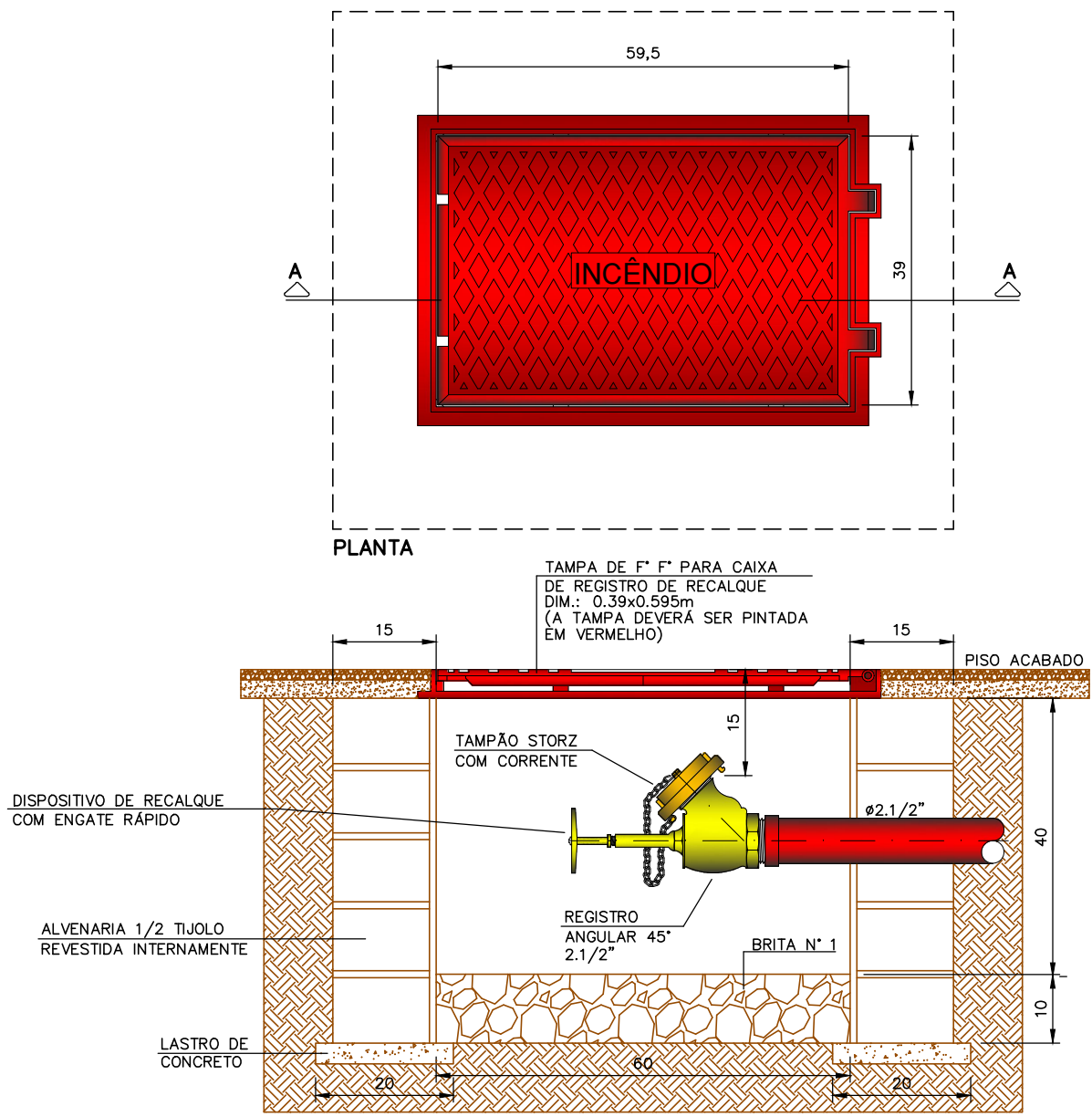
DETALHE Q - CORTE DA CAIXA D'ÁGUA INFERIOR



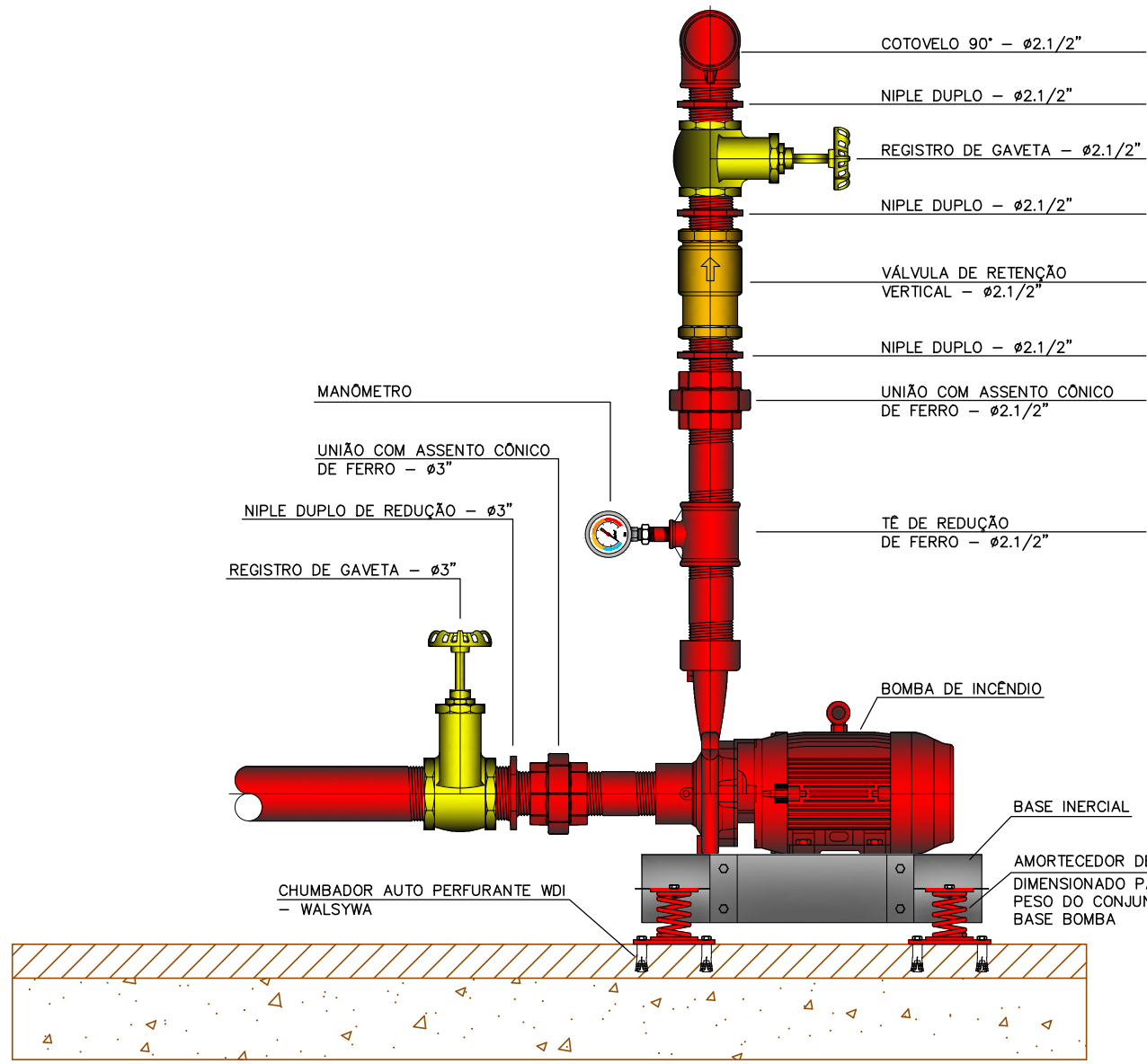
DETALHE R - BOMBA DE RECALQUE



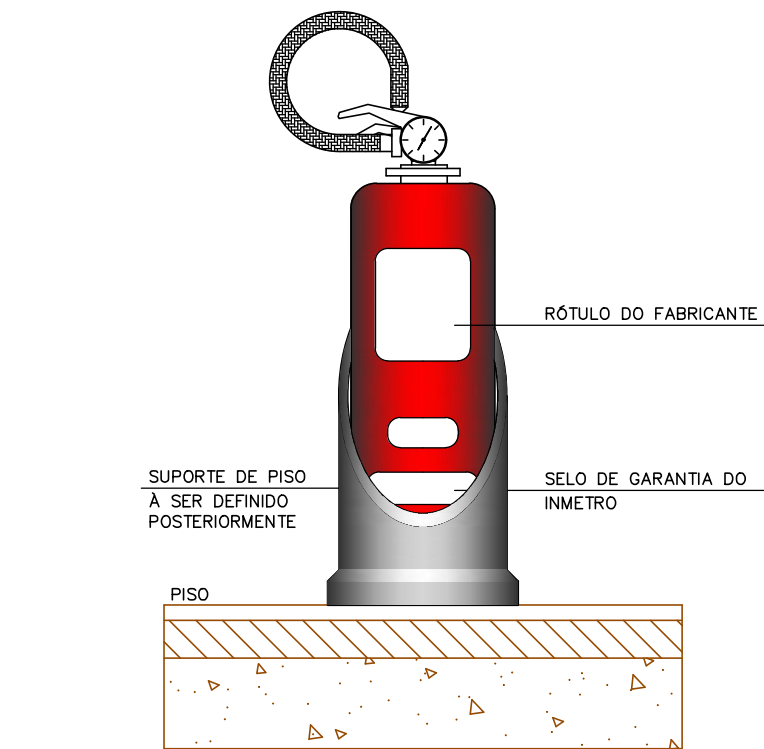
DETALHE S - PRESSURIZADOR ÁGUA DE REUSO



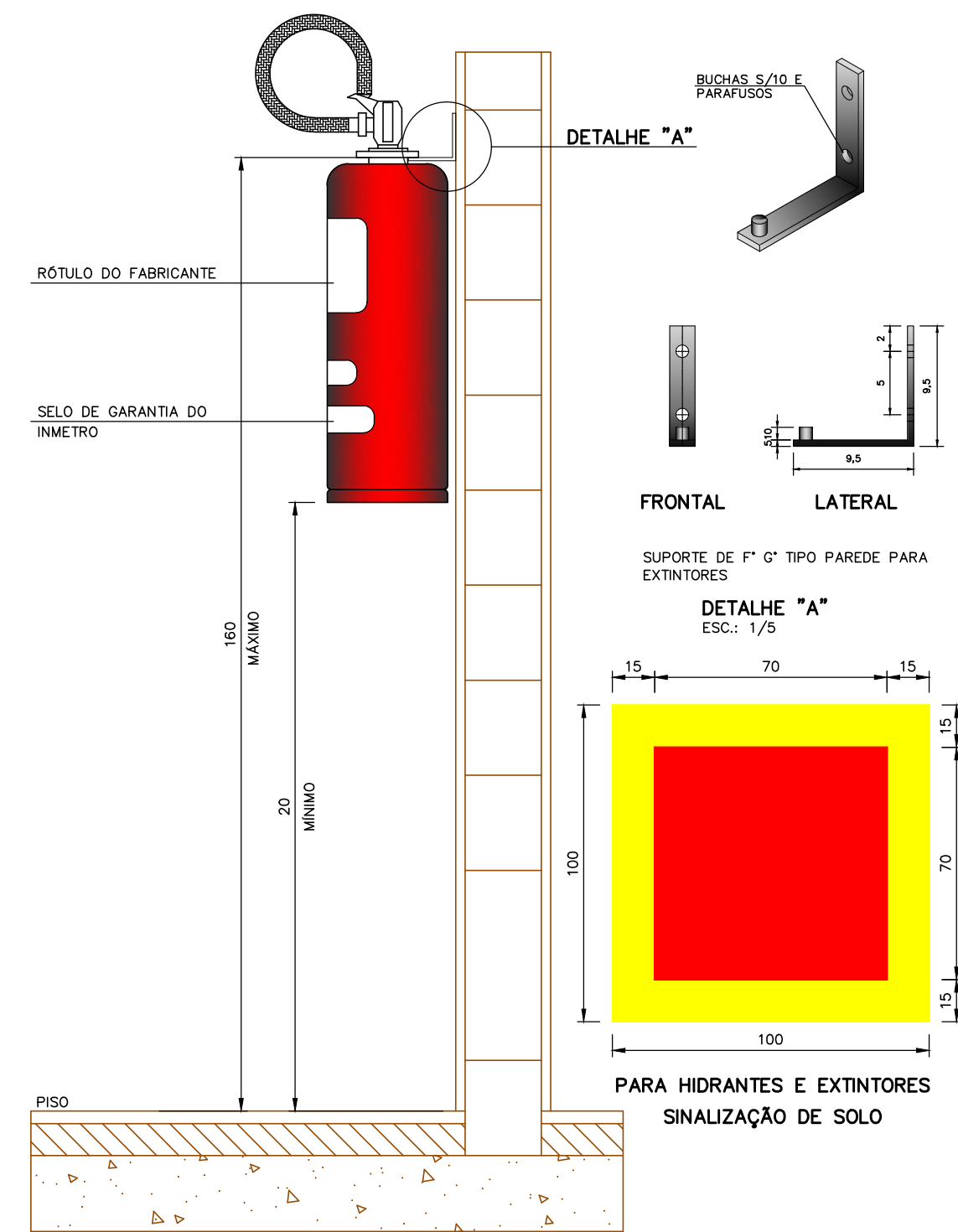
DETALHE T - REGISTRO DE RECALQUE DO CORPO DE BOMBEIROS NO PASSEIO PARA HIDRANTES



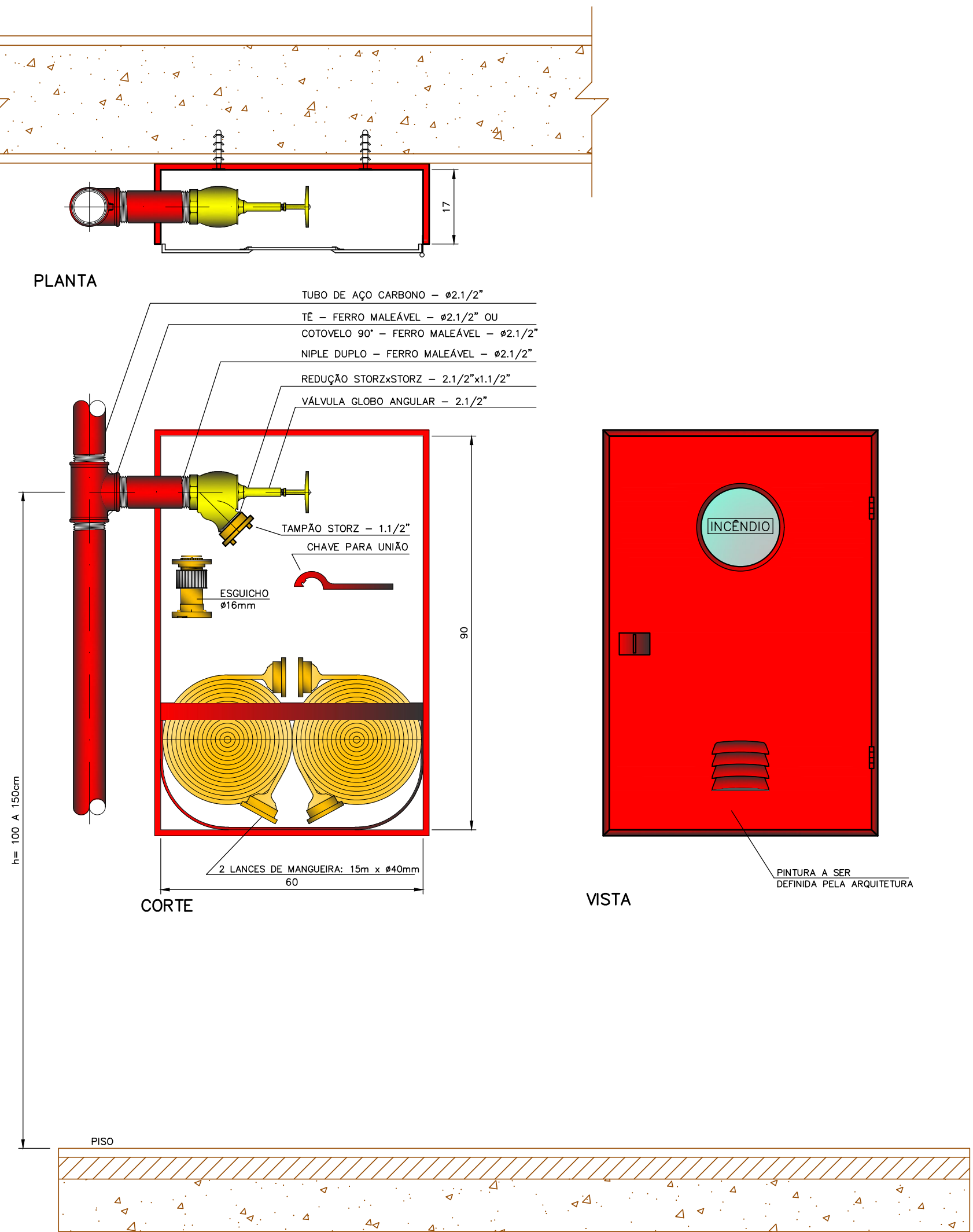
DETALHE U - INSTALAÇÃO DA BOMBA DE INCÊNDIO



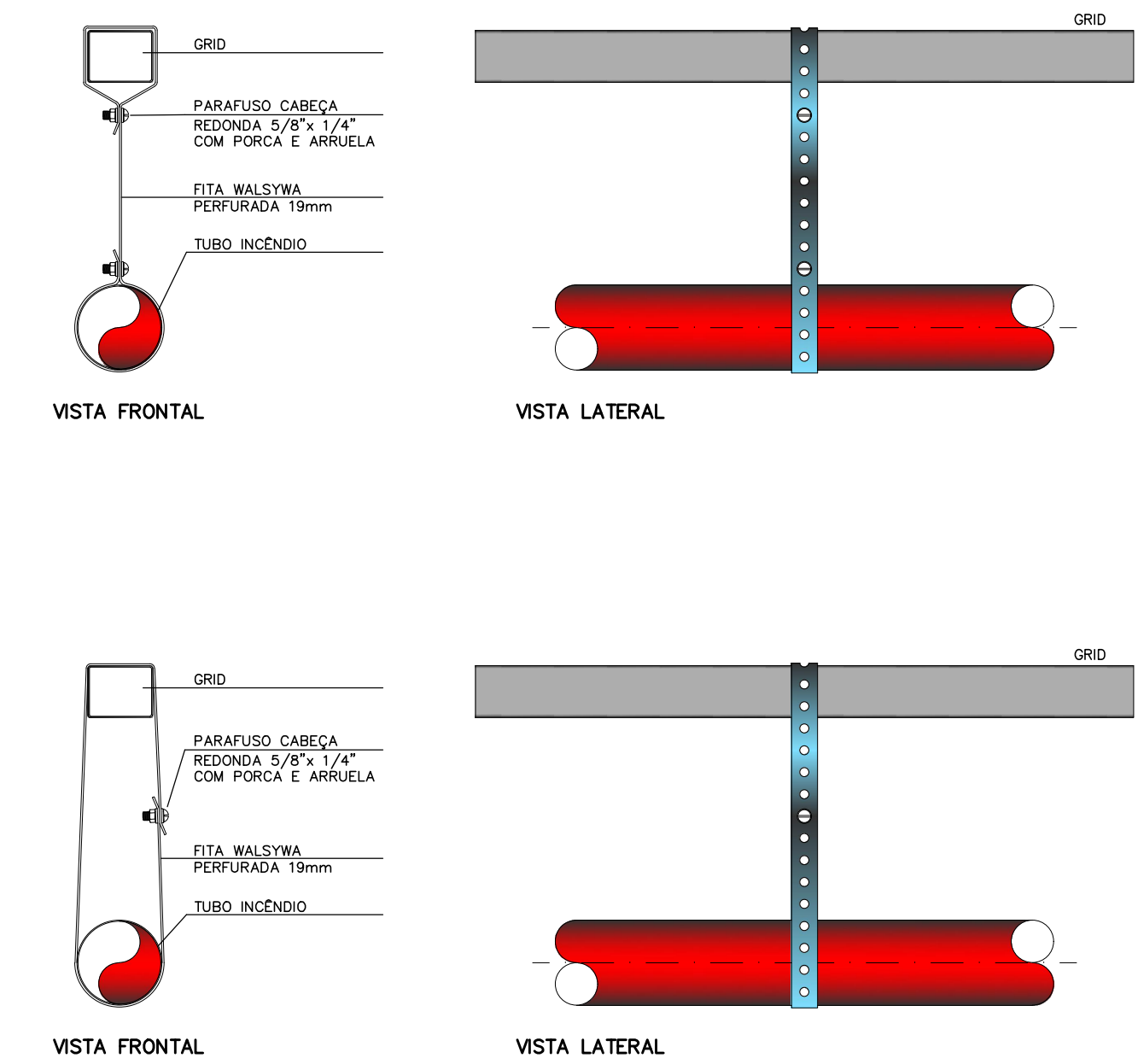
DETALHE V - SUPORTE DE EXTINTORES



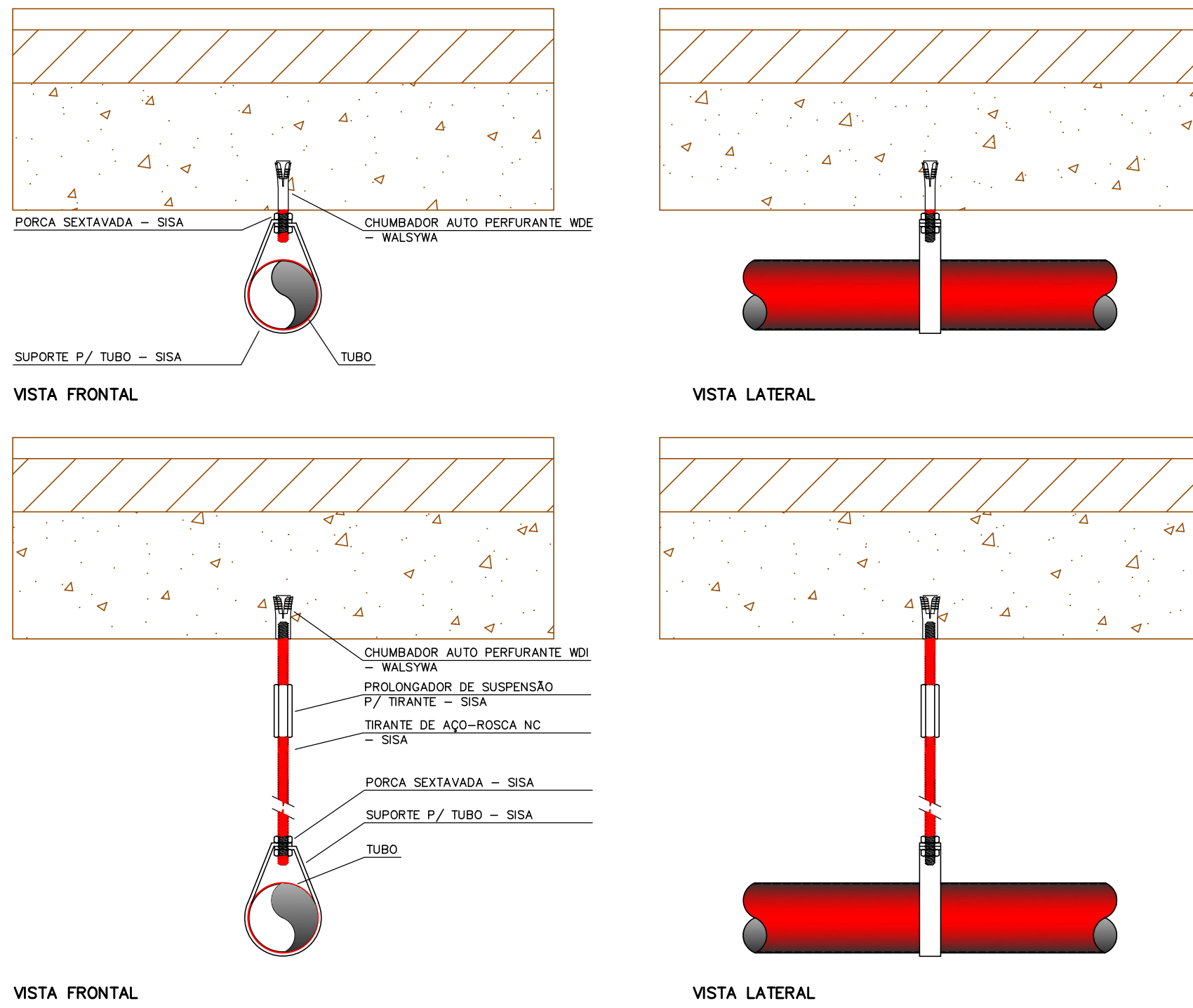
DETALHE W - FIXAÇÃO DE EXTINTORES



DETALHE X - HIDRANTE SIMPLES DE SOBREPOR



DETALHE Y - FIXAÇÃO DA TUBULAÇÃO DE INCÊNDIO SOB GRID



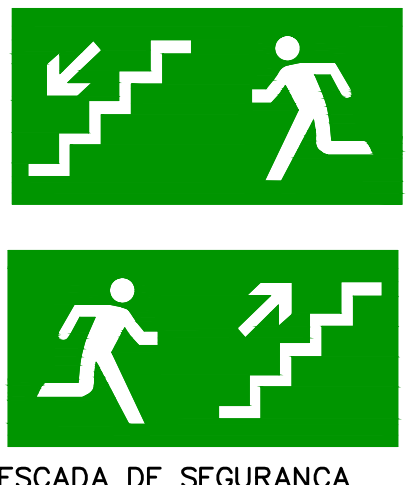
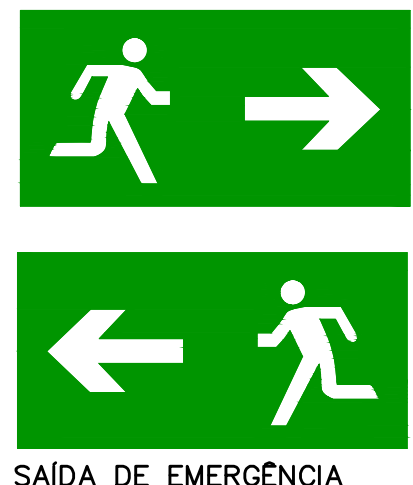
DETALHE Z - FIXAÇÃO DA TUBULAÇÃO SOB LAJE



DETALHE A1 - SINALIZAÇÃO DE EQUIPAMENTOS DE COMBATE A INCÊNDIO E ALARME



DETALHE B1 - SINALIZAÇÃO DE ORIENTAÇÃO E SALVAMENTO



## NOTAS

1. VER LEGENDA NA FOLHA HID-001.
2. PARA ESPECIFICAÇÕES DE MATERIAIS, VER MEMORIAL DESCRITIVO ANEXO.
3. OS DIÂMETROS APRESENTADOS SÃO EXTERNOS DE FABRICANTE. PARA CONVERSÃO, VER TABELA DE EQUIVALÊNCIA DE DIÂMETROS, NA FOLHA HID-001.
4. TODA TUBULAÇÃO E CONEXÕES DE ÁGUA FRIA E ÁGUA DE REUSO DEVERÃO SER EXECUTADAS EM PVC SOLDÁVEL MARBOM.
5. TODA A TUBULAÇÃO DE AR COMPRIMIDO DEVERÁ SER EXECUTADA EM COBRE CLASSE "A", COM PONTAS LISAS PARA SOLDA, TIPO ENCAIXE. AS CONEXÕES DEVERÃO SER SOLDÁVEIS SEM ANEL DE SOLDA, OU CONEXÕES EM BRONZE COM ROSCA BSPT.
6. A TUBULAÇÃO DE AR COMPRIMIDO DEVERÁ SER PINTADA EM TODA SUA EXTENSÃO INCLUSIVE EM LOCOS ONDE SÃO DIFUNDIDAS, DE ACORDO COM A NBR 13153, NA COR AZUL.
7. PARA PROTEÇÃO CONTRA RAIOS ULTRAVIOLETAS, AS TUBULAÇÕES QUE CORREM APARENTES SOBRE LAJE DE COBERTURA DEVERÃO SER PROTEGIDAS COM BORRACHA ELASTOMÉRICA E REVESTIMENTO METALIZADO.
8. A TUBULAÇÃO DA REDE DE HIDRANTES DEVERÁ SER EM AÇO CARBONO PRETO DIN 2440, COM COSTURA COM ROSCA E LUVAS DE PROTEÇÃO, EXCETO AS TUBULAÇÕES ENTERRADAS QUE DEVERÃO SER EM AÇO GALVANIZADO. AS CONEXÕES DEVERÃO SER EM FERRO MALEÁVEL, GALVANIZADAS, CLASSE 10.
9. DIMENSÕES EM CENTÍMETROS EXCETO OUTRAS ESPECIFICADAS.
10. RATIFICAR MEDIDAS NA OBRA.
11. NENHUM FURO EM VIGA OU LAJE DEVE SER FEITO ANTES DA APROVAÇÃO DO CALCULISTA ESTRUTURAL. TODOS OS REFORÇOS NECESSÁRIOS DEVEM SER DIMENSIONADOS PELO CALCULISTA ESTRUTURAL.

PARA INSTALAÇÃO DOS EQUIPAMENTOS DE PREVENÇÃO E COMBATE A INCÊNDIO DEVERÁ PREVALECER O PROJETO APROVADO PELO CORPO DE BOMBEIROS.

R01	10/06/22	REVISADOS OS DETALHES P, Q	CELSO C.	CLÉIA B.D.
R00	02/06/22	EMIÇÃO INICIAL PROJETO EXECUTIVO	CELSO C.	CLÉIA B.D.
Rev.	Data	Descrição	Desenho	Verificação

projeto	contratante	gestor contrato
098-PE LITOTECURCA	Rede de Litotecas	FJ
Projeto	Contratante	Gestor Contrato

Projeto	098-PE LITOTECURCA
Fase	PROJETO EXECUTIVO
Projeto	

Disciplina	INSTALAÇÕES HIDRÁULICAS - ÁGUA FRIA, INCÊNDIO E AR COMPRIMIDO
Assunto	DETALHES GERAIS
Escala	INDICADA
Data	MAIO 22
Prancha	0003 R01
Responsável Técnico	Marluí Wiesel
CAU/CREA	0601047883-SP